

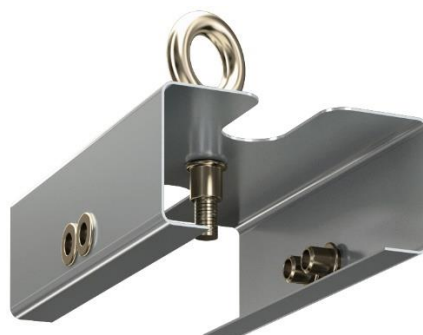
Соединитель линейный металлический TL-LINE M

1. Общие сведения об изделии:

1.1. Наименование изделия: Соединитель линейный металлический TL-LINE M

1.2. Линейный металлический соединитель TL-LINE M предназначен для сборки соединительных модулей (L-модуль TL-LINE M, Т-модуль TL-LINE M, X-модуль TL-LINE M) и светодиодных светильников.

2. Основные технические данные и характеристики



Наименование показателей, единицы измерения	Модель изделия
	Соединитель линейный металлический TL-LINE M
Артикул	УТ000012884
Рекомендуемый вес светильника, кг.	4
Материал	Сталь листовая б=0,5 мм.
Защитное покрытие	Порошковая краска
Габаритные размеры, мм	90x58x30
Масса крепления, кг.	0,1

Изготовитель гарантирует нормальную работу изделия при условии строгого соблюдения потребителем правил хранения, транспортирования, монтажа и эксплуатации.

Производитель: Общество с ограниченной ответственностью «Технологии света»
Адрес: Россия, 347939, Ростовская область, г. Таганрог, Мариупольское шоссе, 71Л.
Телефон: 8 (8634) 431-297, факс: 8 (8634) 431-297.